

**Les Rencontres HSE
du Barreau de Paris**

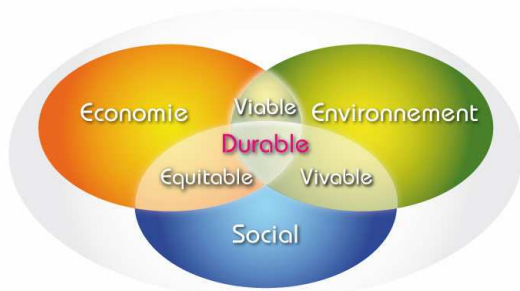
Prévention
CONSULTANTS



DEMARCHE
ENVIRONNEMENTALE

LE CONTEXTE

- Le développement durable: une notion transversale
 - Économie, social et environnement
 - Planète, territoires et bâtiments
 - Engagement, mise en œuvre et suivi

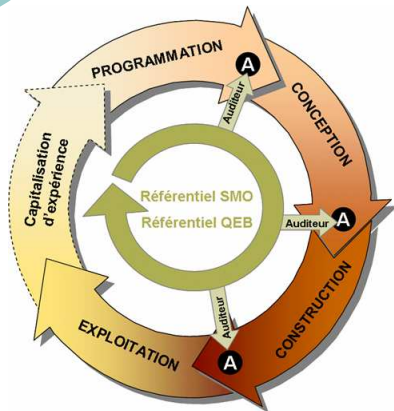


12 FEVRIER 2009

Prévention
CONSULTANTS

LES BATIMENTS

- Pré requis en démarche environnementale:
 - Être en amont de toutes décisions concrètes
 - Suivre une méthode d'organisation
 - **GA P 01-030 de Juin 2003** - Qualité environnementale des bâtiments - système de management environnemental pour le maître d'ouvrage : opérations de construction, adaptation ou gestion des bâtiments
 - **NF ISO 16813 P 01-040 de Avril 2007** - Conception des bâtiments Espace intérieur Principes généraux



12 FEVRIER 2009

Prévention
CONSULTANTS

LES BATIMENTS

- Être accompagné pour la mise en place du SMO (système de management d'opération)
 - Le rôle de l'AMO:
 - Aide à l'établissement du diagnostic de départ (réglementation, analyse environnementale, attentes futures, moyens)
 - Formalisation d'une politique de qualité environnementale (énergie, eau, matériaux, santé,...)



12 FEVRIER 2009

Prévention
CONSULTANTS

LES BATIMENTS

- Engager la démarche sur un projet concret:
 - Le rôle de l'AMO:
 - Organisation, études de qualité environnementale, coût global
 - Les résultats de la démarche: atteindre une performance de Qualité Environnementale du Bâtiment



12 FEVRIER 2009

Prévention
CONSULTANTS

LES BATIMENTS

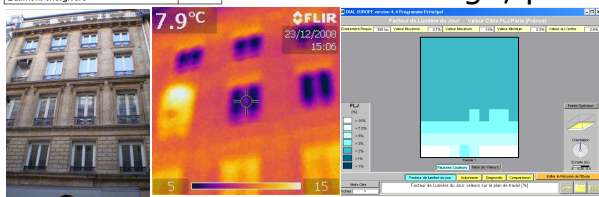
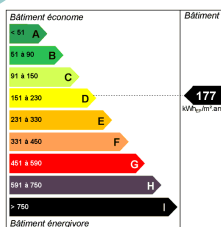
- Reconnaissance de la démarche engagée en neuf ou en rénovation:
 - Via une certification: NF Bâtiments tertiaires, HQE Exploitation, Habitat&Environnement, NF Maison d'Architecte-d'Artisans
 - Via un label d'économie d'énergie: HPE, BBC, EFFINERGIE, MINERGIE, PASSIVHAUS



12 FEVRIER 2009

DEMARCHE HQE APPLIQUEE

- Opération de rénovation pour le cabinet SAVIN MARTINET ASSOCIES
 - Le bâtiment:
 - 6 niveaux avec 480 m² de surface
 - Architecture Haussmannienne à Paris
 - Etude des pré requis technique en énergie, éclairage et gestion de chantier
 - Classe énergie
 - Facteur Lumière du Jour
 - Recensement des nuisances de travaux sur le voisinage, prévision de gestion des déchets



12 FEVRIER 2009

DEMARCHE HQE APPLIQUEE

○ Opération de rénovation pour le cabinet SAVIN MARTINET ASSOCIES

● Mise en place du SMO

- Analyse de site, Sensibilisation des futurs usagers, Suivi économique, Lettre d'engagement, charte de chantier, rédaction des pièces techniques HQE

Engagement Environnemental
Du Maître d'ouvrage SAVIN MARTINET ASSOCIES
Démarche HQE Bâtiments tertiaires

L'opération menée par le maître d'ouvrage SAVIN MARTINET ASSOCIES est un programme de rénovation de ses nouveaux locaux qui concerne un immeuble de bureaux situé au 33 rue des Mathurins à Paris (8ème arrondissement). Le projet prévoit uniquement la conservation des façades ainsi que des éléments de façades extérieures existants, tous les autres composants ; chauffage, eau froide, électricité, revêtements ; sont éliminés.

Pour cette opération, l'équipe de maîtrise d'ouvrage a décidé d'engager une démarche de Haute Qualité Environnementale et souhaite obtenir la certification « Démarche HQE Bâtiments tertiaires » V0005 délivrée par CERTEVA.

Profil de Qualité Environnementale des Bâtiments

Les attentes de l'équipe de maîtrise d'ouvrage pour la réalisation du bâtiment sont :

- **Écologiques** : les ressources naturelles doivent être préservées, l'énergie maîtrisée, et les risques de pollution minimisés ;
- **Économiques** : les coûts d'exploitation du bâtiment doivent être optimisés ;
- **Fonctionnelles** : rendre les espaces intérieurs modulables, optimisés et fluides en termes de circulation et de distribution.

La société SAVIN MARTINET ASSOCIES s'engage à atteindre le profil de QEB qui suit :

3 cibles sont définies comme **Trois Performantes** :

- **Cible 2** : Choix intégré des produits, systèmes et procédés de construction du cadre de vie des bâtiments, la qualité des matériaux et l'impact écologique de la construction sont des aspects majeurs abordés lors des études de conception, de sorte des sujets prioritaires pour un maître d'ouvrage qui va suivre le bâtiment tout au long de ses études et des travaux. Plus de détails sont obtenus sous couvert de l'impact environnemental des produits, l'impact en, l'adaptabilité et la santé.
- **Cible 4** : Gestion de l'énergie
Les équipements ainsi que les systèmes constructifs mis en œuvre doivent permettre de réduire la consommation énergétique du bâtiment. L'objectif pour cette opération est d'obtenir un niveau de consommation inférieur de 20% par rapport à la réglementation thermique en vigueur (RT2005). La cible sera donc considérée comme **Trois Performante**.
- **Cible 13** : Qualité sanitaire de l'air
Dans le cadre d'une occupation prolongée du bâtiment, une ventilation efficace doit garantir une bonne qualité de l'air, qui s'applique à la qualité sanitaire des bureaux. Le système mis en œuvre devra également permettre une bonne circulation de l'air entrant tout en réduisant les éventuelles sources de pollution.

PROFIL QEB VISE

Performances	TP	Cibles														
		1	2	3	4	5	6	7	8	9	10	11	12	13	14	
P																
B																
Cible	intégration sans le site	Choix des produits	Quartier	Energie	Eau	Déchets	Matériaux	Confort thermique	Confort acoustique	Confort visuel	Confort olfactif	Qualité sanitaire des espaces	Qualité sanitaire de l'air	Qualité sanitaire de l'eau	Qualité sanitaire de l'éclairage	

Édition d'un référentiel de bureaux
23, rue des Mathurins, 75008 PARIS

CRÉATION DES FICHES UTILISABLES SUR LA
DÉMARCHE ENVIRONNEMENTALE DE CONSTRUCTION

Qualifier les locaux HQE pour les entreprises
Participer aux ateliers de réflexion et de validation de l'impact sur l'environnement des bâtiments
Les entreprises qui ont suivi « Démarche Environnementale HQE » de la construction d'un bâtiment

Des atouts et un profil de construction innovants les bâtiments sont amenés pour garantir le maximum de confort et de bien-être tout en respectant l'environnement et en préservant les ressources et en créant un bien-être durable pour les occupants.

Le référentiel HQE Bâtiments tertiaires V0005 est un document technique de référence pour les entreprises HQE Bâtiments tertiaires. Il est destiné à être utilisé par les entreprises HQE Bâtiments tertiaires pour qualifier les locaux HQE pour les entreprises HQE Bâtiments tertiaires.

Le référentiel HQE Bâtiments tertiaires V0005 est un document technique de référence pour les entreprises HQE Bâtiments tertiaires. Il est destiné à être utilisé par les entreprises HQE Bâtiments tertiaires pour qualifier les locaux HQE pour les entreprises HQE Bâtiments tertiaires.

Le référentiel HQE Bâtiments tertiaires V0005 est un document technique de référence pour les entreprises HQE Bâtiments tertiaires. Il est destiné à être utilisé par les entreprises HQE Bâtiments tertiaires pour qualifier les locaux HQE pour les entreprises HQE Bâtiments tertiaires.

12 FEVRIER 2009

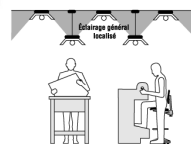


DEMARCHE HQE APPLIQUEE

- Opération de rénovation pour le cabinet SAVIN MARTINET ASSOCIES
 - Conception de haute qualité environnementale
 - Classe B énergétique, refonte totale du chauffage, mise en place d'une ventilation hygiénique mécanisée, choix de matériaux avec un bilan de cycle de vie et à faibles émissions polluantes, refonte totale de la gestion de l'eau, étude d'éclairage naturel, choix d'éclairages artificiels économes et efficace en confort visuel,.....



12 FEVRIER 2009



Prévention
CONSULTANTS



PREVENTION CONSULTANTS

1. POLE HQE
2. POLE ENERGIE
3. ACCOMPAGNEMENT ISO
4. BILAN CARBONE

ANTOINE TOUZE
06 31 45 25 51

12 FEVRIER 2009

Prévention
CONSULTANTS