



Sophie LAURANT



Les enfants à besoins spécifiques

PLAN D'INTERVENTION

INTRODUCTION

Aspects sémantique et conceptuel

- ✓ La Neurodiversité et la Neurodivergence
- ✓ Les Troubles du NeuroDéveloppement (TND)
- ✓ La Neuroatypie

LES NEUROATYPIES

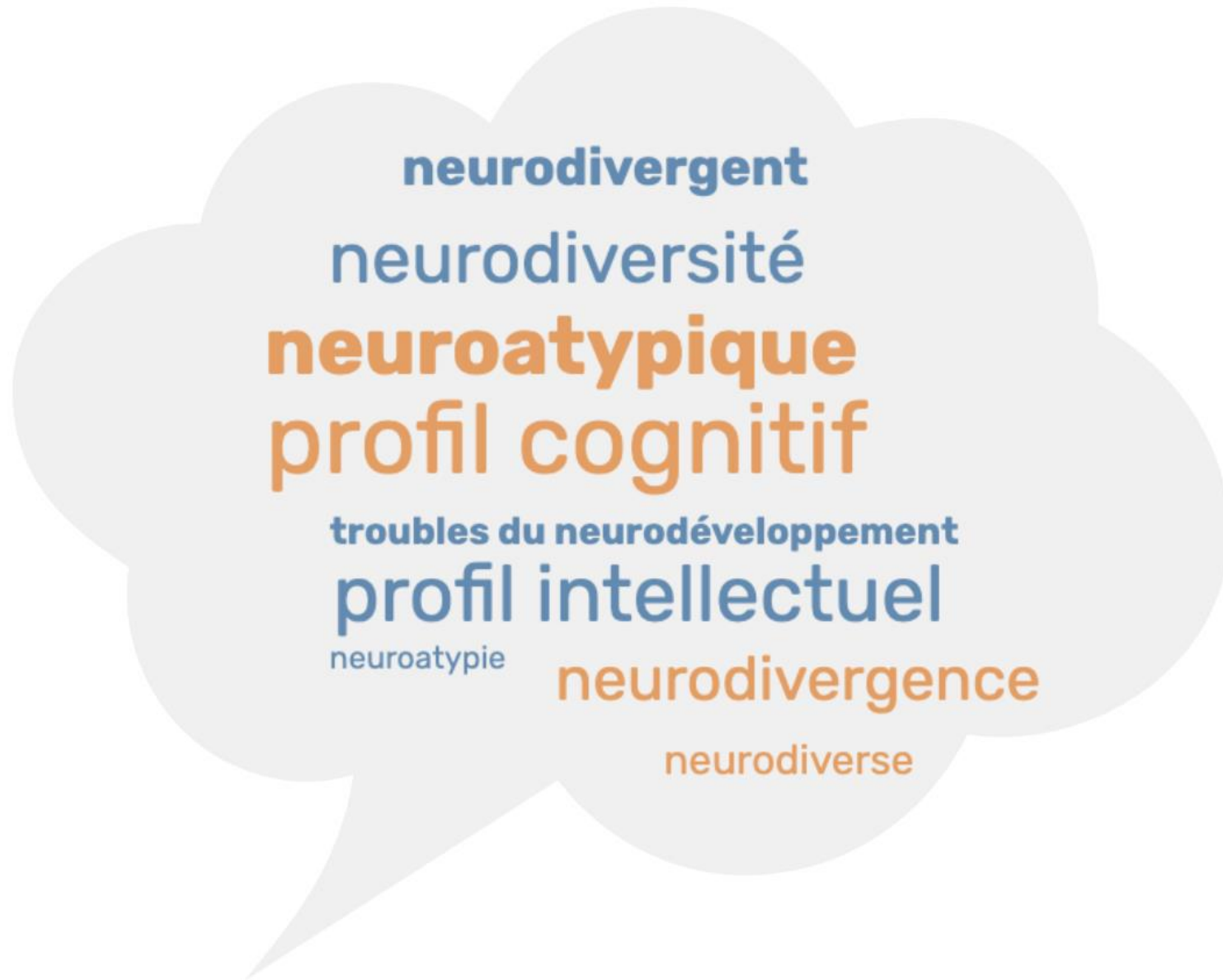
I. Généralités

- Critères d'inclusion
- Les différentes neuroatypies
- Les caractéristiques communes à toutes les neuroatypies
- Neuroatypies et estime de soi
- La Gestion Mentale au soutien des enfants neuroatypiques

II. Spécificités

- Le TDAH
- Le TSA
- Les troubles DYS
- Les profils Haut Potentiel (HP)

Différents termes...



... qui reflètent différents enjeux en matière de santé, d'éducation et d'inclusion sociale

Déstigmatiser et démedicaliser

Neurodiversité

= Concept socio-culturel

Une propriété de groupe

Un fait naturel

Comprendre et inclure

~~Corriger~~

Médiatiser & sensibiliser

Neurodivergence

= Concept politique

Une propriété individuelle

Des variations naturelles

Revendiquer une différence

~~Défaillance ou déficit~~

Les troubles du neuro-développement (TND)

= 15 % des enfants d'âge scolaire en France

Terme médical et diagnostic



Définition de l'OMS – DSM-5 :

- ✓ Un ensemble d'affections...
- ✓ ...débutent durant la période du développement, souvent avant même que l'enfant n'entre à l'école primaire...
- ✓ ...caractérisés par des déficits du développement qui entraînent une altération du fonctionnement personnel, social, scolaire ou professionnel.

Registre « médical »



 “Troubles”

 “Altération”

 “Handicap”

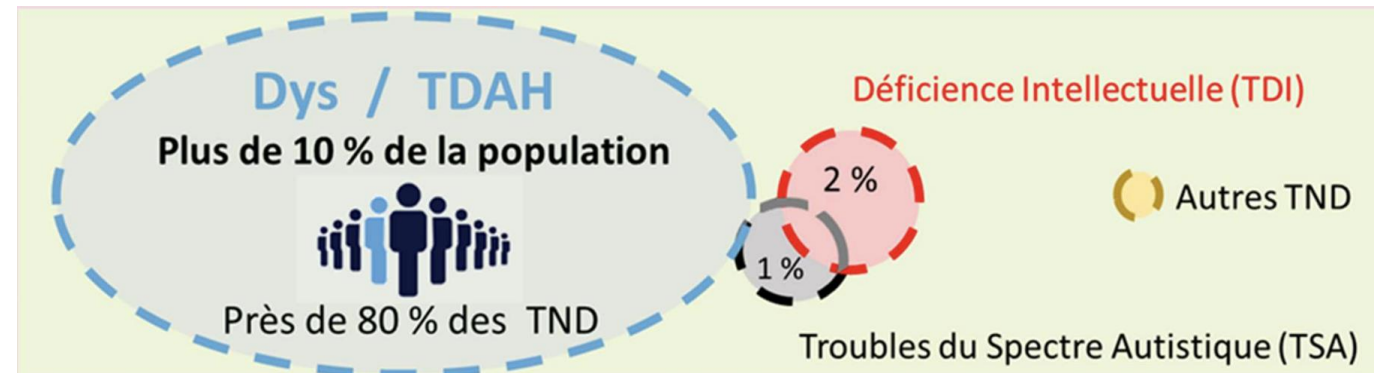
 “Déviations”

 “Etat pathologique”

 “Affection”

Liste complète de la Sécurité Sociale :

- NEUROATYPIES
- TROUBLE DU SPECTRE DE L'AUTISME (TSA)
 - TROUBLE DE L'ATTENTION AVEC HYPERACTIVITÉ (TDAH)
 - TROUBLES SPÉCIFIQUES DES APPRENTISSAGES (dyslexie, dysorthographe, dyscalculie)
 - TROUBLE DE LA COORDINATION (dyspraxie, dysgraphie)
 - TROUBLE DE LA COMMUNICATION (compréhension, expression)
 - TROUBLE DU DÉVELOPPEMENT INTELLECTUEL (TDI)
 - TROUBLES MOTEURS (TICS)



La neuroatypie

Terme descriptif et neutre

~~Définition officielle~~



« Un mode de fonctionnement neurologique ou cognitif
qui diffère des standards habituels »



« Profils cognitifs »

Neuroatypie et norme

C'est souvent **de l'inadéquation de l'environnement pensé pour la norme** — et non de la neuroatypie elle-même — **que naissent les blessures d'estime**

Messages intériorisés et perçus comme des vérités :

"Je ne suis pas assez"

"Je dois cacher qui je suis"

"Je dérange"

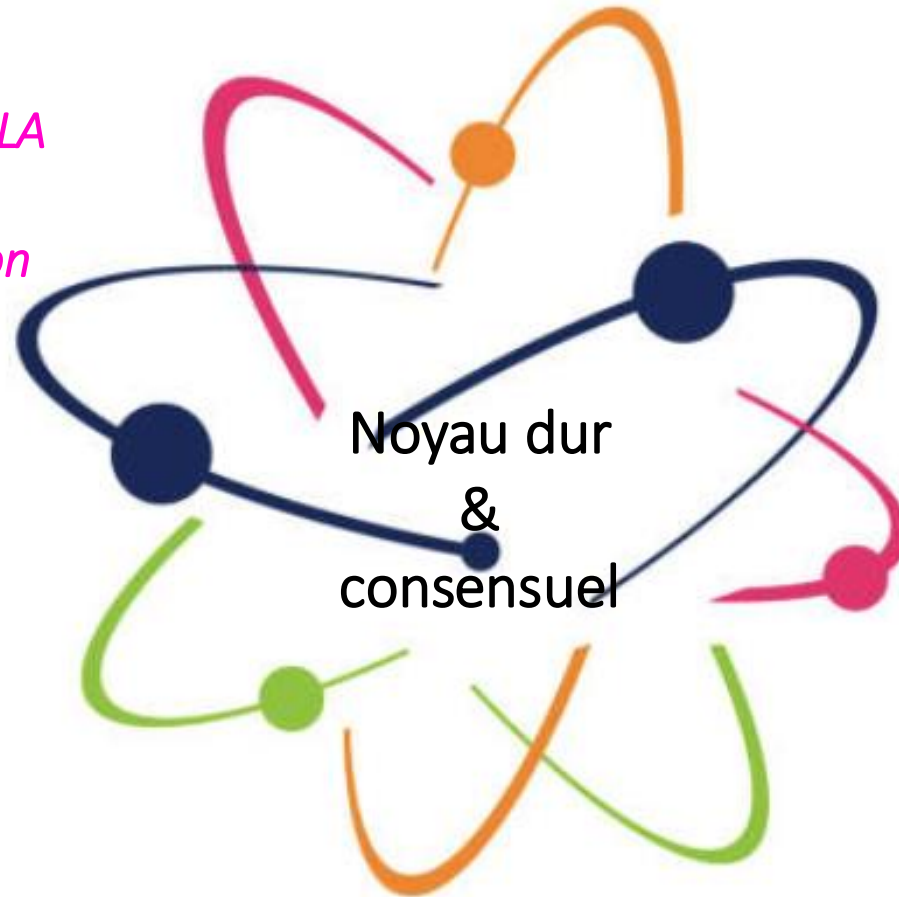
- ✓ Sentiment d'échec chronique
- ✓ Masking
- ✓ Troubles anxieux
- ✓ Dépression



Les différentes neuroatypies

TROUBLE DU SPECTRE
DE L'AUTISME (TSA)
= 1% de la population

SYNDROME GILLES DE LA
TOURETTE
= 0,5% de la population



TROUBLE DE L'ATTENTION AVEC
HYPERACTIVITÉ (TDAH)
= 9% de la population

TROUBLES DYS
= 8% de la population

Neuroatypies
=
5 critères d'inclusion

Différences structurelles ou fonctionnelles du cerveau

Différence qualitative

Depuis l'enfance

Stabilité temporelle



Impact significatif sur la vie courante

Bilan pluridisciplinaire

**Hyperconnectivité
cérébrale**



Manière atypique
de traiter l'information



Caractéristiques
communes des
neuroatypiques

Des difficultés d'adaptation



**Différence par rapport
à la norme**

La Gestion Mentale au soutien des enfants neuroatypiques



Une démarche d'accompagnement humaniste



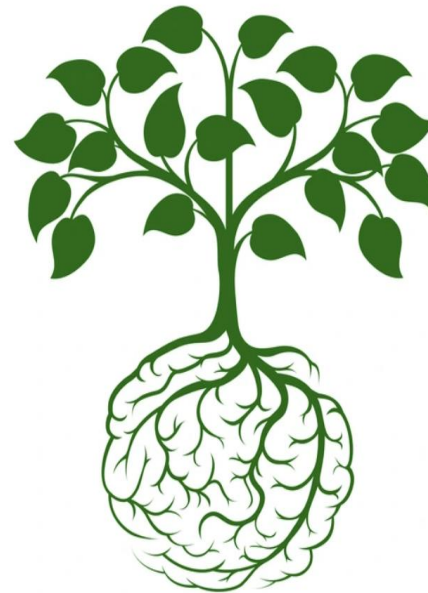
~~Etiquettes~~

Neurodiversité « sur mesure »

Conscience de soi

Connaissance de ses besoins

Singularité



Conscience des autres

Compréhension des besoins des autres

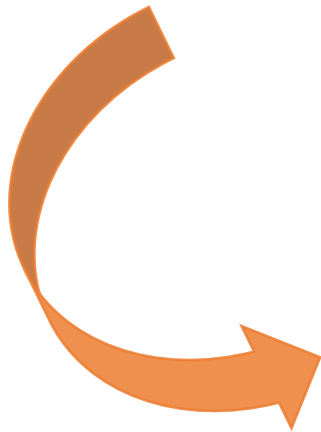
Altérité

La Gestion Mentale, une posture

Regard positif

Non jugement

Emerveillement



- ✓ Accompagner la **différence** et la considère comme une force,
- ✓ S'appuyer sur la **réussite** et mettre en valeur les talents,
- ✓ Faire conscientiser les **habitudes mentales**,
- ✓ Amener au **transfert** des **stratégies gagnantes** dans les domaines de difficulté.



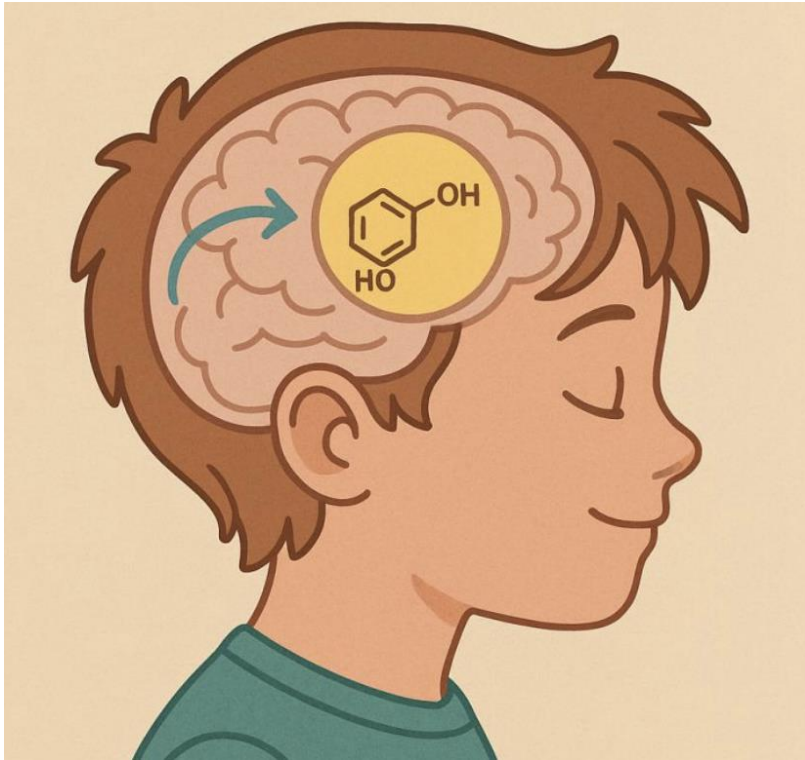
- ✓ Se rencontrer
- ✓ S'accepter sans jugement
- ✓ Découvrir son fonctionnement mental
- ✓ Observer la diversité cognitive
- ✓ Se comprendre pour comprendre les autres
- ✓ Appréhender ses besoins cognitifs propres
- ✓ Développer des compétences
- ✓ Cultiver un état d'esprit positif
- ✓ S'autonomiser
- ✓ Avoir confiance en soi

1/ Le trouble de l'attention avec hyperactivité (TDAH)



De 3 à 5 % des enfants en âge scolaire

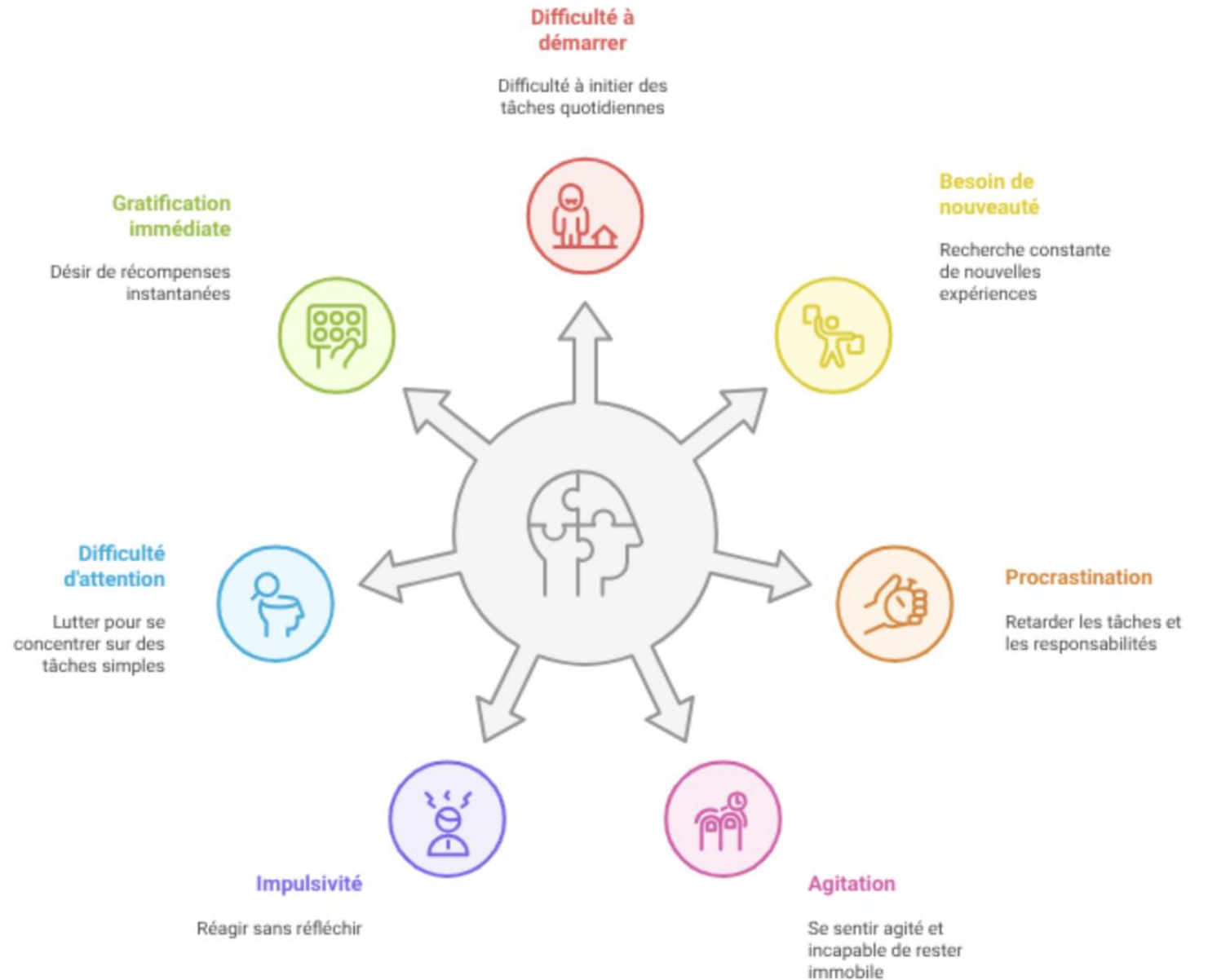
RÉALITÉ NEUROBIOLOGIQUE



DYSRÉGULATION

DÉFICIT

Caractéristiques du TDAH



3 symptômes diagnostics du TDAH

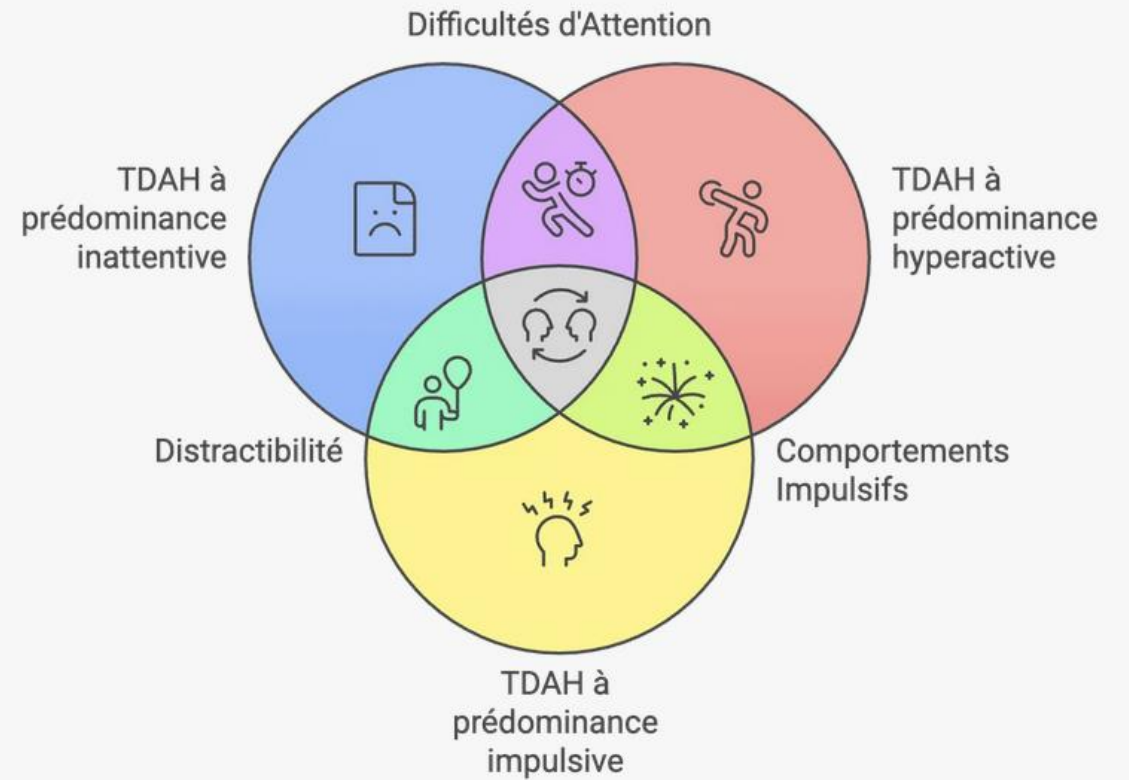
Déficit de l'attention

Hyperactivité

Impulsivité

TDAH = 3 formes

Manifestations Comportementales du TDAH



Symptômes associés

Intolérance à la frustration



Dysrégulation émotionnelle



4^{ème} critère non officiel



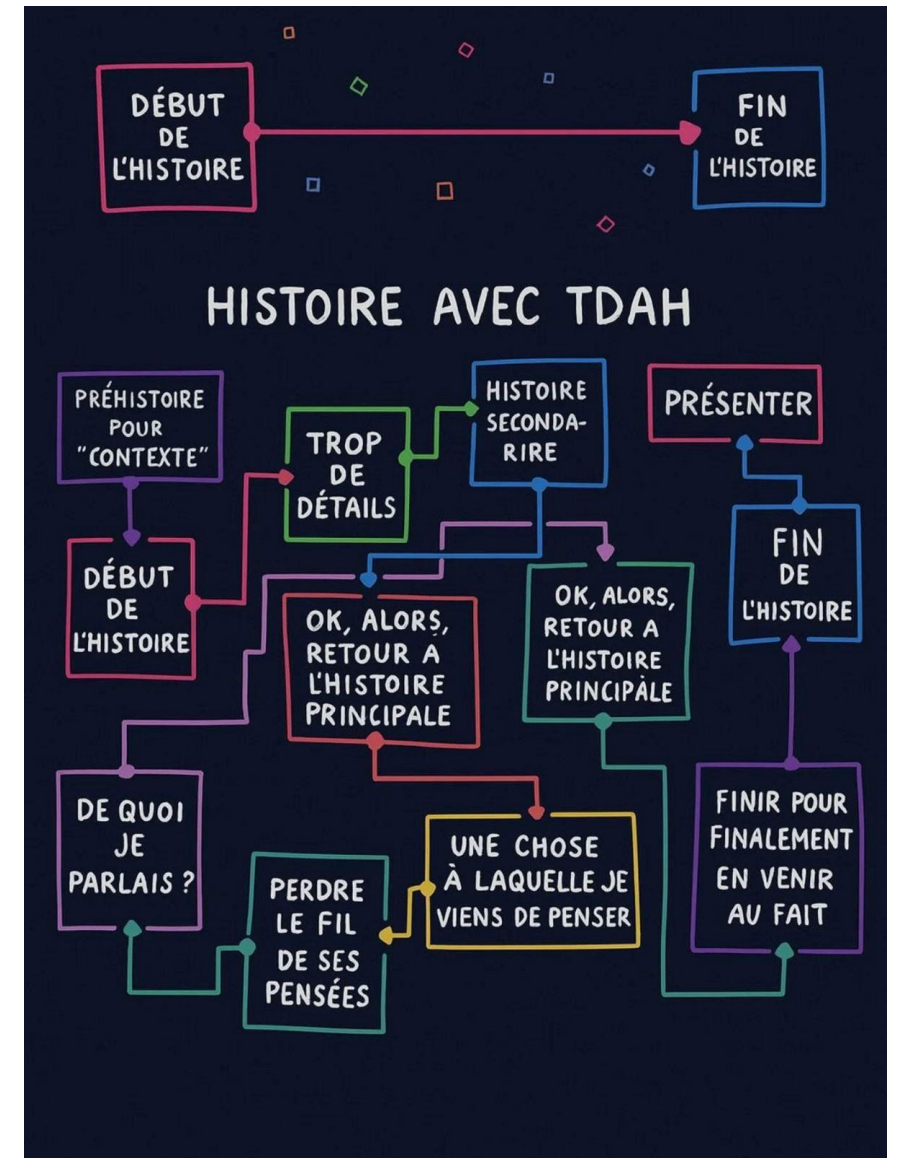
Difficultés pour respecter
les règles et les consignes

Expressions du trouble

➔ Difficulté à filtrer les stimulations

➔ Dispersion

➔ Besoin de nouveauté constante



➔ Pensée associative

Quelles mesures ?

Psychoéducatives et développementales

- Groupes d'habilités sociales,
- PEPH (Barclay),
- Gérer la fatigabilité ++.

Pédagogiques

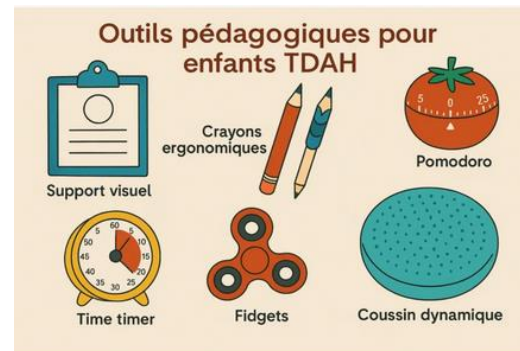
- PAP, PPRE, PPS, PAI,
- Accompagnements cognitifs,
- Matériel sensoriel.

Thérapeutiques

- Pédopsychiatre, neuropédiatre,
- TCC,
- Psychomotricien, ergothérapeute...

Sociales

- Reconnaissance de la situation de handicap à la MDPH ouvrant droit à des aides.





Un traitement ? « Le métylphénidate »

Quelle indication ?

Lorsque les symptômes du TDAH ont un **retentissement délétère** pour l'enfant ou l'adulte, **tant sur le plan psychologique que scolaire, social, familial ou professionnel.**

Qui prescrit ?

Un pédopsychiatre, un psychiatre, un neuropédiatre ou un neurologue.

Le Méthylphénidate est un traitement médical, utilisé dans le Trouble Déficit d'Attention avec ou sans Hyperactivité (#TDAH) pour améliorer l'attention.

- C'est une amphétamine ? **Non !**
- Il est Interdit à la vente ? **Non !** c'est un traitement prescrit par un médecin spécialiste
- C'est un dopant utilisé par les étudiants et les sportifs ? **Non**, car pas d'amélioration de la performance chez le sujet sain.
- Il crée une addiction ? **Non !** il n'existe pas d'addiction dans un usage thérapeutique normal.



Troubles des apprentissages

Trouble du sommeil

Anxiété de séparation

Troubles d'opposition
avec provocation

Troubles sensoriels



Combinaisons

Troubles du comportement
alimentaire

Troubles obsessionnels
compulsifs

Troubles bipolaires

Abus de substances

Dépression

Les compétences des personnes TDAH



Hyperfocalisation

Recherche



Intuition

Entreprenariat



Créativité

Publicité



Empathie

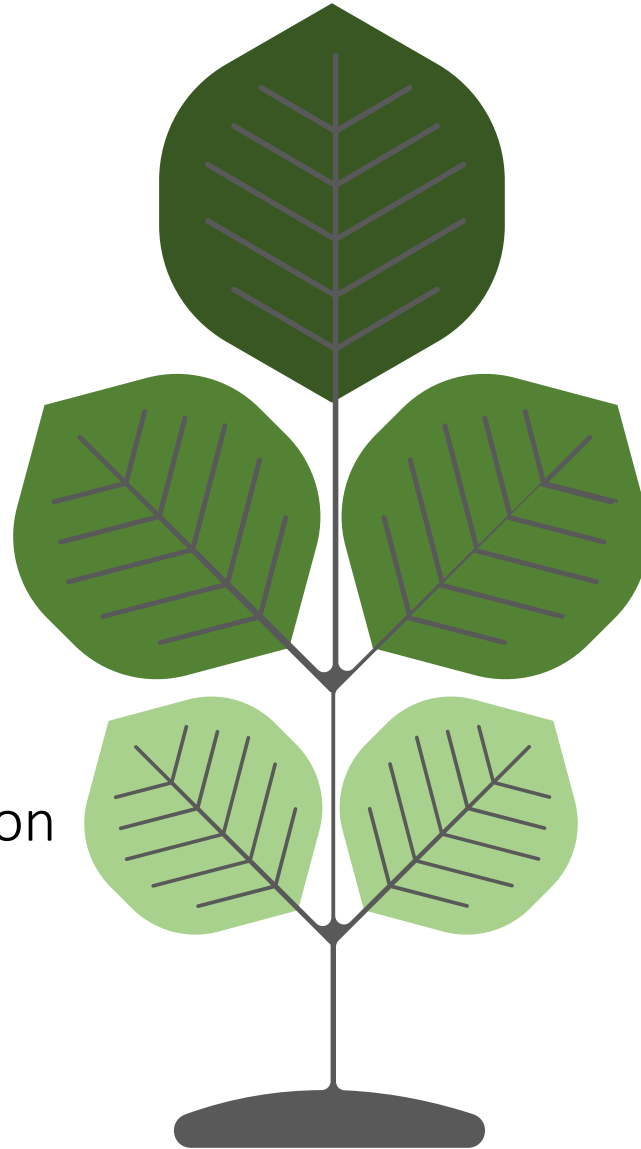
Accompagnement



La Gestion Mentale au soutien des enfants TDAH



AUTONOMISER



Eduquer le geste d'attention

Stimuler la mise en projet d'attention

Mettre en valeur les talents

Travailler l'inhibition cognitive



1/ TDAH

2/ TSA

3/ Troubles DYS

4/ Les profils haut potentiel

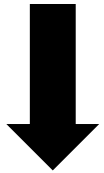
2/ Les troubles du spectre de l'autisme (TSA)



1 % de la population générale



Déficits persistants dans
la communication et
les interactions sociales



- ✓ Déficit de la réciprocité sociale et émotionnelle
- ✓ Déficit dans la compréhension et le maintien des relations
- ✓ Déficit des comportements non verbaux



Critères diagnostics du TSA



- ✓ Intérêts « spécifiques » ou fixes, anormaux dans leur intensité ou leur but (hyperfocus)
- ✓ Hyper ou hypo sensibilité
- ✓ Routines, intolérance aux changements
- ✓ Mouvements répétitifs et stéréotypés



Caractère restreint et
répétitif des comportements
et intérêts

Vécu

- ✓ Challenge dans le partage d'intérêts
- ✓ Difficultés à adopter la perspective d'autrui



Besoin de vécu autobiographique



- ✓ Difficultés avec les imprévus
- ✓ Résistance aux changements
- ✓ Difficultés avec l'implicite (malentendus ++)



Besoin de stabilité, de répétition, de généralisation



Besoin de cohérence, de prédictibilité et de repères



Besoin de visuels

- ✓ Fatigue extrême après des interactions sociales
- ✓ Camouflage social, isolement social
- ✓ Gestion émotionnelle intense, décalée ou explosive



Besoin de soutien



Trouble du sommeil

Anxiété

Epilepsie

Troubles sensoriels



Combinaisons

Troubles du comportement
alimentaire

Troubles obsessionnels
compulsifs

Dépression

Troubles bipolaires

Quelles mesures ?



Psychoéducatives et développementales

- TCC, méthode TEACCH
- Groupes d'habilités sociales,
- Groupes de soutien aux parents
- Gérer la fatigabilité ++.



Pédagogiques

- PAP, PPRE, PPS, PAI
- Accompagnements cognitifs,
- Matériel adapté.



Thérapeutiques

- Pédopsychiatre, neuropédiatre,
- Psychologue,
- Orthophoniste, psychomotricien.ne...

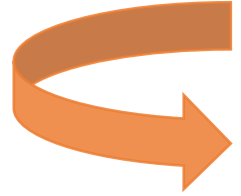


Sociales

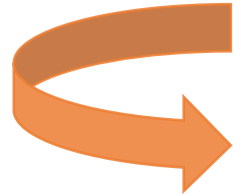
- Reconnaissance de la situation de handicap à la MDPH ouvrant droit à des aides



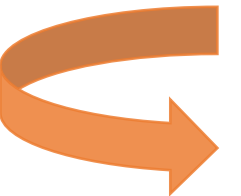
Les compétences des personnes TSA



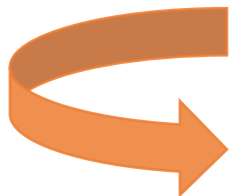
Esprit spécialiste



Forte mémoire



Pensée visuelle



Souci du détail



Recherche

Entreprenariat

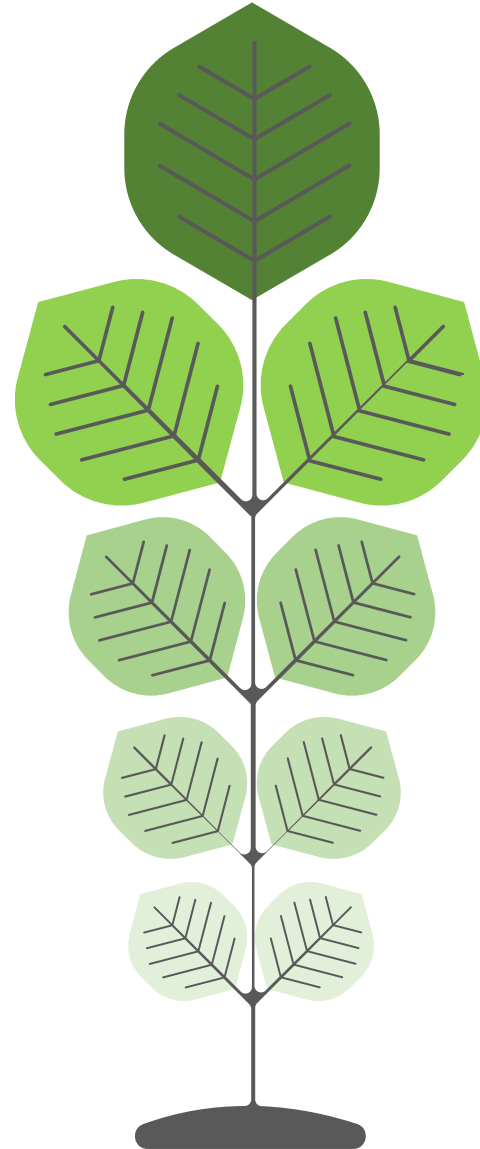
Publicité

Artistique

La Gestion Mentale au soutien des enfants TSA



AUTONOMISER



Vivre des projets de sens

Faciliter la communication

Repérer les forces et les talents

Gestion des imprévus

Cognition incarnée

Lever les malentendus

Accompagner l'évocation

Ouvrir à la différence



1/ TDAH

2/ TSA

3/ *Troubles DYS*

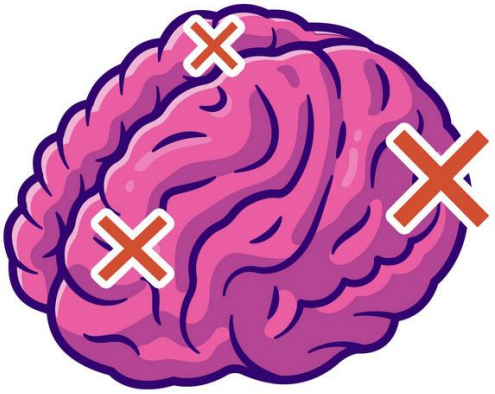
4/ *Les profils haut potentiel*

3/ Les troubles DYS



6 à 8 % des enfants en âge scolaire

Caractéristiques des troubles DYS



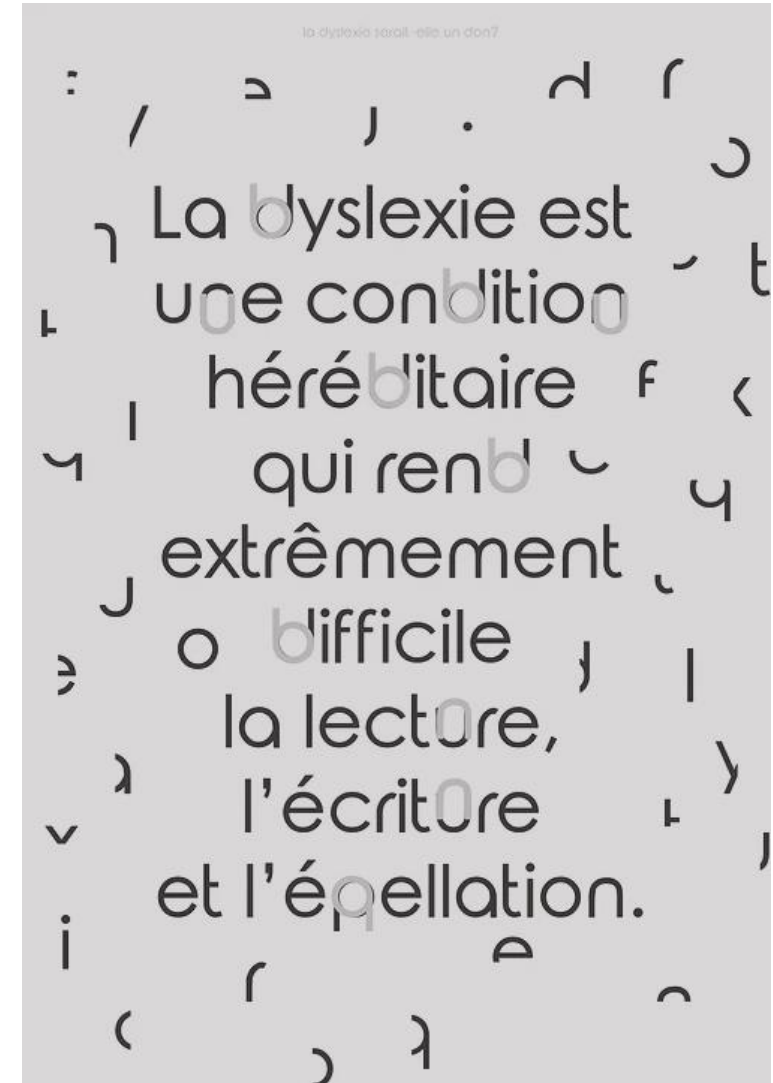
→ Dysfonctionnements du cerveau localisés

→ Troubles innés

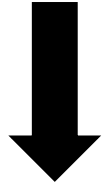
→ Ne disparaissent pas à l'âge adulte

→ Déficience intellectuelle

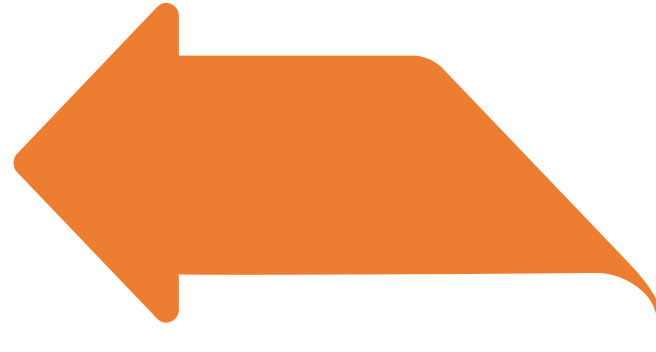
→ Intelligence préservée



Difficultés significatives et persistantes dans l'apprentissage



- ✓ Lecture
- ✓ Ecriture
- ✓ Mathématiques
- ✓ Communication
- ✓ Motricité
- ✓ Mémoire de travail



Critères diagnostics des troubles DYS



Performance des compétences scolaires en dessous de la norme

TROUBLES SPÉCIFIQUES DES APPRENTISSAGES

Dyslexie

Lecture



Dysorthographe

Écriture



Dyscalculie

Mathématique



TROUBLES ASSOCIÉS



Dysphasie

Langage oral



Dysgraphie

Graphomotricité



Dyspraxie

Coordination



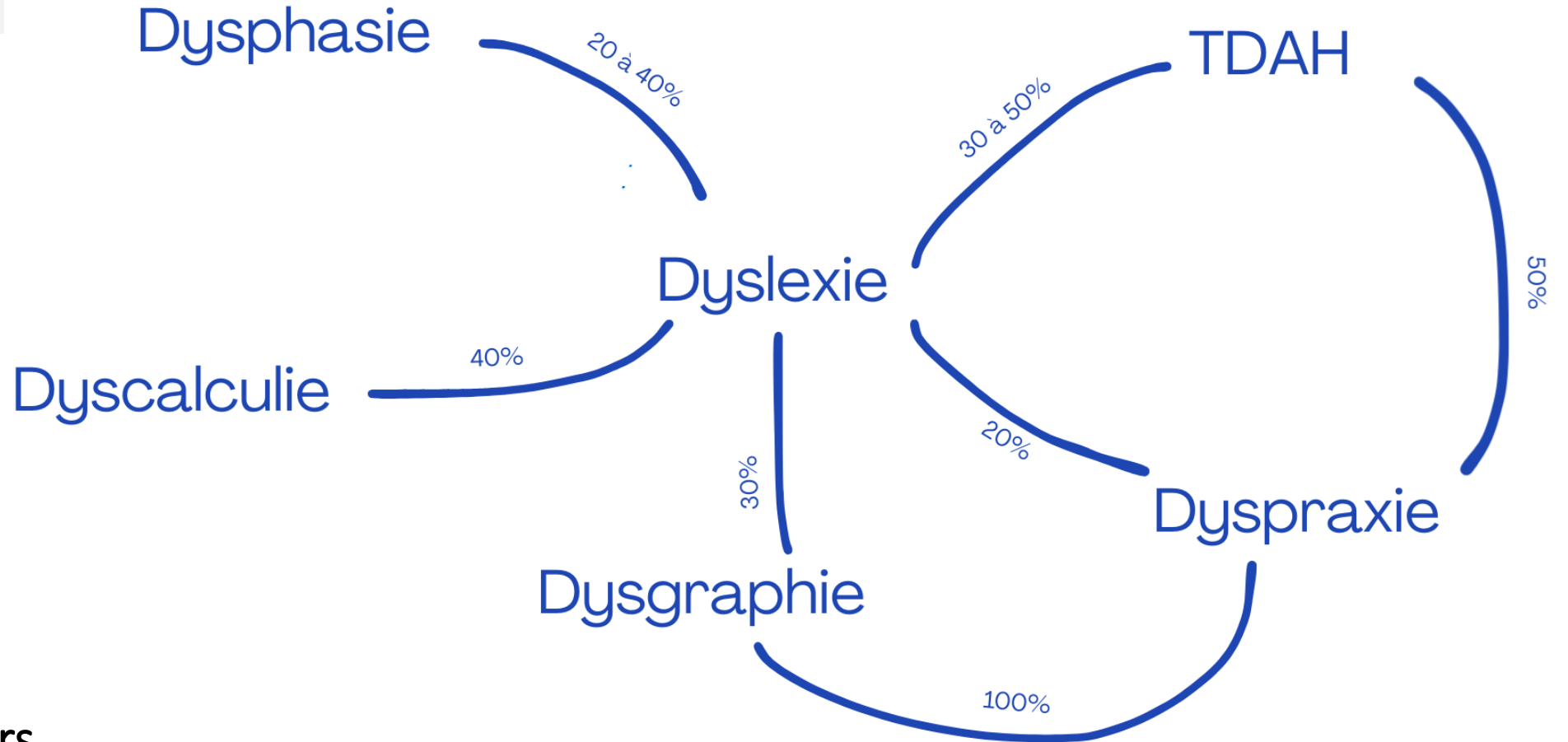
Syndrome dysexécutif

Fonctions exécutives

Comorbidités



40%
des enfants DYS
présentent plusieurs
troubles des
apprentissages



Conséquences sur les apprentissages & les actions de la vie courante

GÉNÉRALES À TOUS LES TROUBLES DYS



Lenteur importante



Fatigue cognitive et émotionnelle



Difficultés d'attention, de mémorisation et/ou de compréhension.



SPÉCIFIQUES À CERTAINS TROUBLES DYS



Dysgraphie : impression peu soignée et désordonnée



Dyspraxie : maladresse, problème d'organisation, manque d'autonomie



Dysphasie : communication compliquée, mauvaise orientation dans l'espace, difficultés d'abstraction ou de perception du temps.



Trouble du sommeil

Troubles sensoriels

Baisse de l'estime de soi

Anxiété

Dépression



Combinaisons

Stress scolaire

Décrochage scolaire

Stigmatisation

Harcèlement scolaire

Quelles mesures ?



Psychoéducatives et développementales

- Travailler l'estime de soi, la confiance en soi, la motivation,
- Gérer la fatigabilité ++.



Pédagogiques

- PAP, PPRE, PPS, PAI
- Accompagnements cognitifs,
- Matériel adapté.



Thérapeutiques

- Pédopsychiatre, neuropédiatre,
- Psychologue,
- Orthophoniste, psychomotricien.ne...

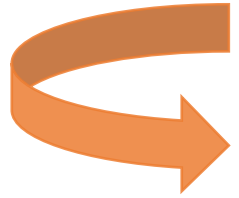


Sociales

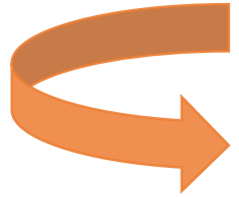
- Reconnaissance de la situation de « **handicap cognitif** » à la MDPH ouvrant droit à des aides.



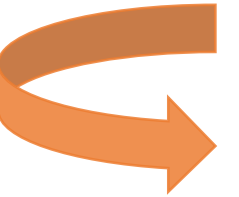
Les compétences des personnes DYS



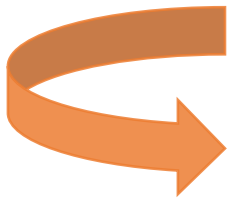
Persévérance



Logique



Imagination



Empathie



Architecture

Ingénierie

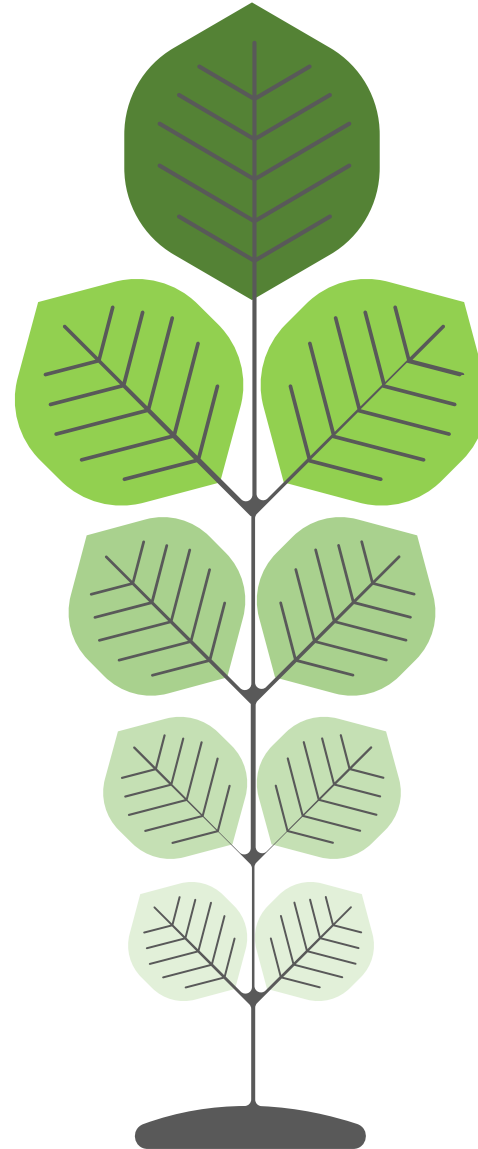
Cinéma

Accompagnement

La Gestion Mentale au soutien des enfants DYS



AUTONOMISER



Repérer les forces et les talents

Accompagner l'évocation

Mettre en place des stratégies

Les 5 gestes mentaux

Vivre des projets de sens

L'espace et le temps

Motivation

Prise et compréhension de consignes



- 1/ TDAH
- 2/ TSA
- 3/ Troubles DYS
- 4/ Les profils haut potentiel

4/ Les profils « Haut Potentiel »



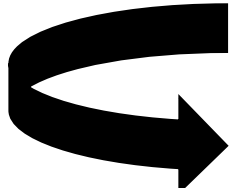
« Singularité »



~~Neuroatypie~~



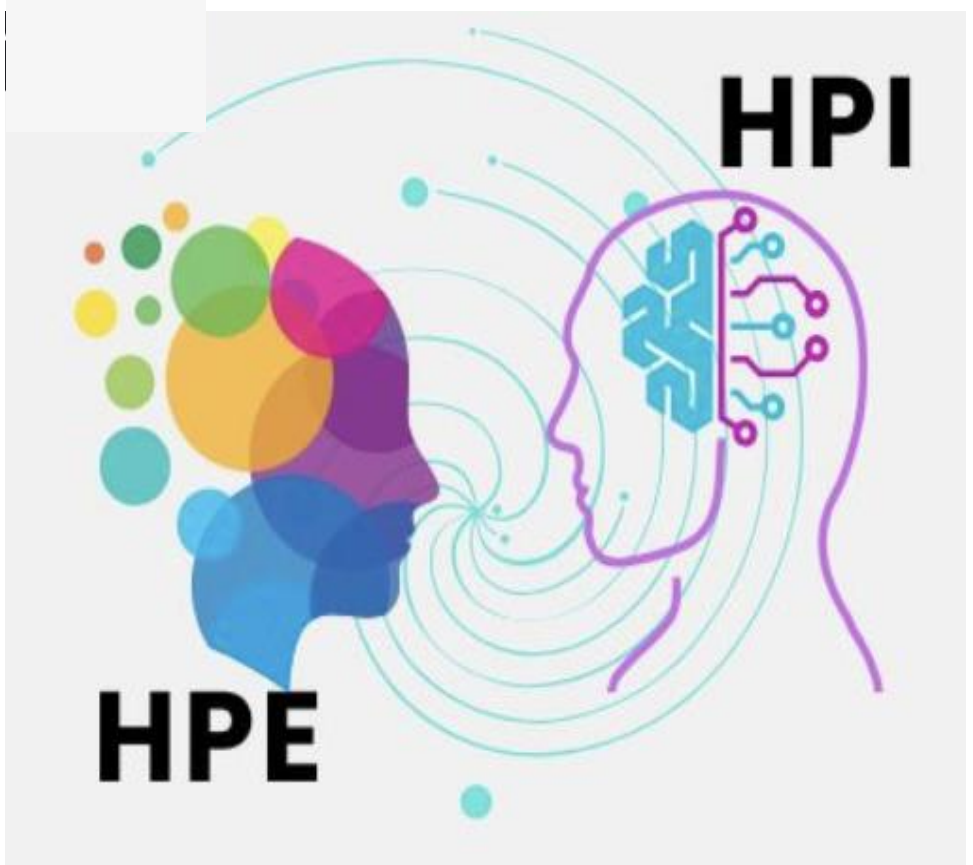
~~Pas un trouble qualitatif du développement~~



Caractéristique **quantitative**



~~Identification, pas diagnostic~~



HPI OU HPE ?

LES 5 DIFFÉRENCES



Haut potentiel intellectuel

Quotient **intellectuel ++**

Raisonnement **logique**

Estime de soi **faible**

Hautes compétences **verbales**

Mémoire liée aux contenus
verbaux



Haut potentiel émotionnel

Quotient **émotionnel ++**

Raisonnement **intuitif**

Amour de soi **solide**

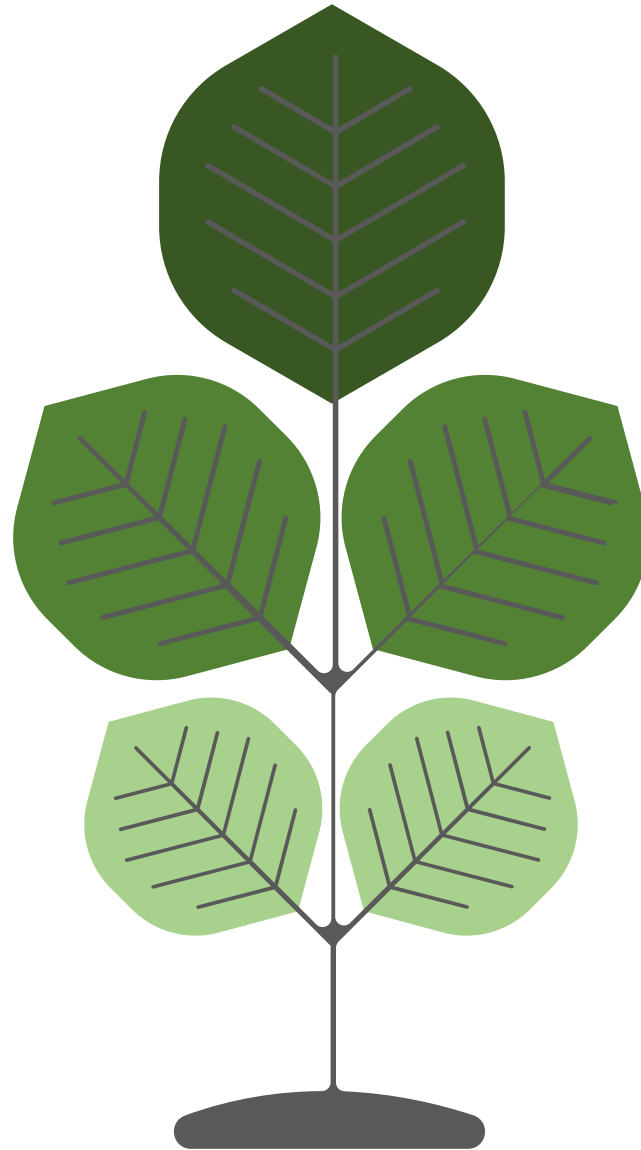
Hautes compétences **non-
verbales**

Mémoire liée aux **émotions**

La Gestion Mentale au soutien des enfants HP



AUTONOMISER



Eduquer le geste de réflexion

Travailler l'inhibition cognitive

Accompagner les évocations tactiles
(ressentis)

Conscientiser l'itinéraire mental



Les sites ressources



**MINISTÈRE
DE LA SANTÉ, DES FAMILLES,
DE L'AUTONOMIE
ET DES PERSONNES HANDICAPÉES**

*Liberté
Égalité
Fraternité*

handicap.gouv.fr



maison de
l'autisme



Merci pour votre attention

Des questions?





N'hésitez pas à me contacter

Sophie LAURANT, praticienne et formatrice en Gestion Mentale & Neuroéducation

Tel: 06.69.30.92.13

Mail : sophie.laurant@ceospedagogie.com

Site internet : www.ceospedagogie.com