

## Les Maisons des Femmes de l'AP-HP

**Bichat-Claude Bernard** (A Glading, O Sibony,)  
**Pitié-Salpêtrière** (D. Giraud , S Duchesne, **M Dommergues**)  
**Hôtel-Dieu** (C Grangé, **S Dauchy**)

Un binôme sage-femme médecin et des équipes pluri professionnelles

**... et autres sites à venir: Kremlin Bicêtre...**



## Une vieille histoire...

...Pour l'amour d'ung garçon rusé,  
Auquel j'en feiz grande largesse.  
A qui que je feisse finesse,  
Par m'ame, je l'amoye bien !  
Or ne me faisoit que rudesse,  
Et ne m'amoyt que pour le mien...

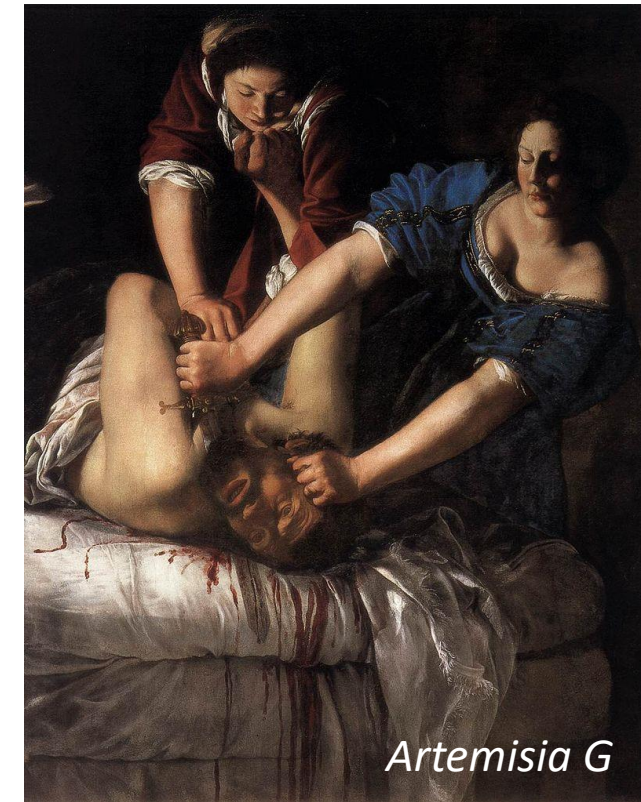
*Les regrets de la belle heaumière, F Villon*



*Artemisia G*

## ...une réaction sociétale active récente

- Activisme popularisé par l'Internet **2006** ... **#MeToo**, et **meilleure visibilité du milieu associatif**
  - Dr Ghada Hatem et la **maison des femmes de Saint Denis**: ouverture formelle en **2016**
  - Rapport **IGAS 2017**: unités de coordination pluridisciplinaires qui s'appuient sur les services hospitaliers des urgences ou de gynécologie-obstétrique
  - **Grenelle des violences conjugales 2019** : garantir accès aux soins par le déploiement national de dispositifs dédiés de prise en charge des femmes victimes de violences
  - **2020** Appel à projets **ARS** fonds MIG fonds FIR → **Maisons des femmes hospitalières à l'APHP**
  - **2021**: Multiplication des structures en France (collectif **Re#start**)
- Parallèlement au mouvement dans le mode sanitaire, mobilisation chez les **professionnels de la police et de la justice**



# Une démarche « hospitalière » de lutte contre les violences « de genre »

- Pourquoi ?

- Témoins des conséquences somatiques et psychiques des violences
- Mis en échec → Besoin d'agir

- Comment ?

- Présupposé sur la santé au sens de l'OMS (état de complet bien-être physique, mental et social )
- Croyance dans la responsabilité sociale de l'hôpital
- Volonté commune : tous corps de métiers du monde sanitaire, policier, juridique, associatif...
- Levée des freins institutionnels
- Engagement des mécènes

→ « guichet unique, parcours coordonné, multi professionnel, co-construit »

# Maisons des femmes de l'AP-HP: organisation

- **Coordination par une sage-femme ou un binôme médecin SF**
- Un **guichet unique** permettant une **orientation** facilitée
- Des partenariats (police, parquet) permettant **le recueil de plainte sur place**
- **Equipes pluridisciplinaires**
  - PEC médicale
  - PEC psychologique
  - PEC sociale
  - Conseil juridique
  - Permanence judiciaire (police) et dépôt de plainte sur place
  - Associations
- **Évaluation systématique de la violence directe et indirecte sur les enfants**
- **Orientation vers les acteurs de secteur**

# Maisons des femmes APHP, parcours

Personne majeure victime de violence de genre

Besoin d'actions multiples et coordonnées,

-> Au moins 2 domaines parmi les suivants :

- Soins somatiques
- Soins psychiques
- Accompagnement social
- Actions juridique, judiciaires, policière

Plus value =  
**Coordination des soins**  
+  
**Unité de lieu**

Il ne s'agit ni de fournir un suivi isolé de médecin, de psychologue ...qui relève du système de santé « standard »; ni de se substituer aux associations

Durée du parcours 6 mois ? Un an ?

# Maisons des femmes de l'AP-HP: RESSOURCES

## ARS + APHP

Redistribution de temps de travail dédié avant à d'autres soins

Investissement immobilier

Recrutements complémentaires

## Ville de Paris:

Année 2022: fonds d'appel à projet pour l'emploi d'un travailleur social à mi-temps dans chaque structure par les associations HAFB et Aurore.

## Préfecture de police de Paris:

Dès 2021: mise en place des permanences police pour les plaintes par les policiers des brigades locales de protection de la famille

**CIDFF** : une permanence juridique dans chaque Maison des Femmes (**PRIF**)

**Paris aide aux victimes**: contribution directe dans certains centres

**Ateliers**: Fight for dignity, Cosmetic Executive Women

**Mécènes**: fondation des Femmes, L'Oréal, Fondation Dassault, Fondation APHP...

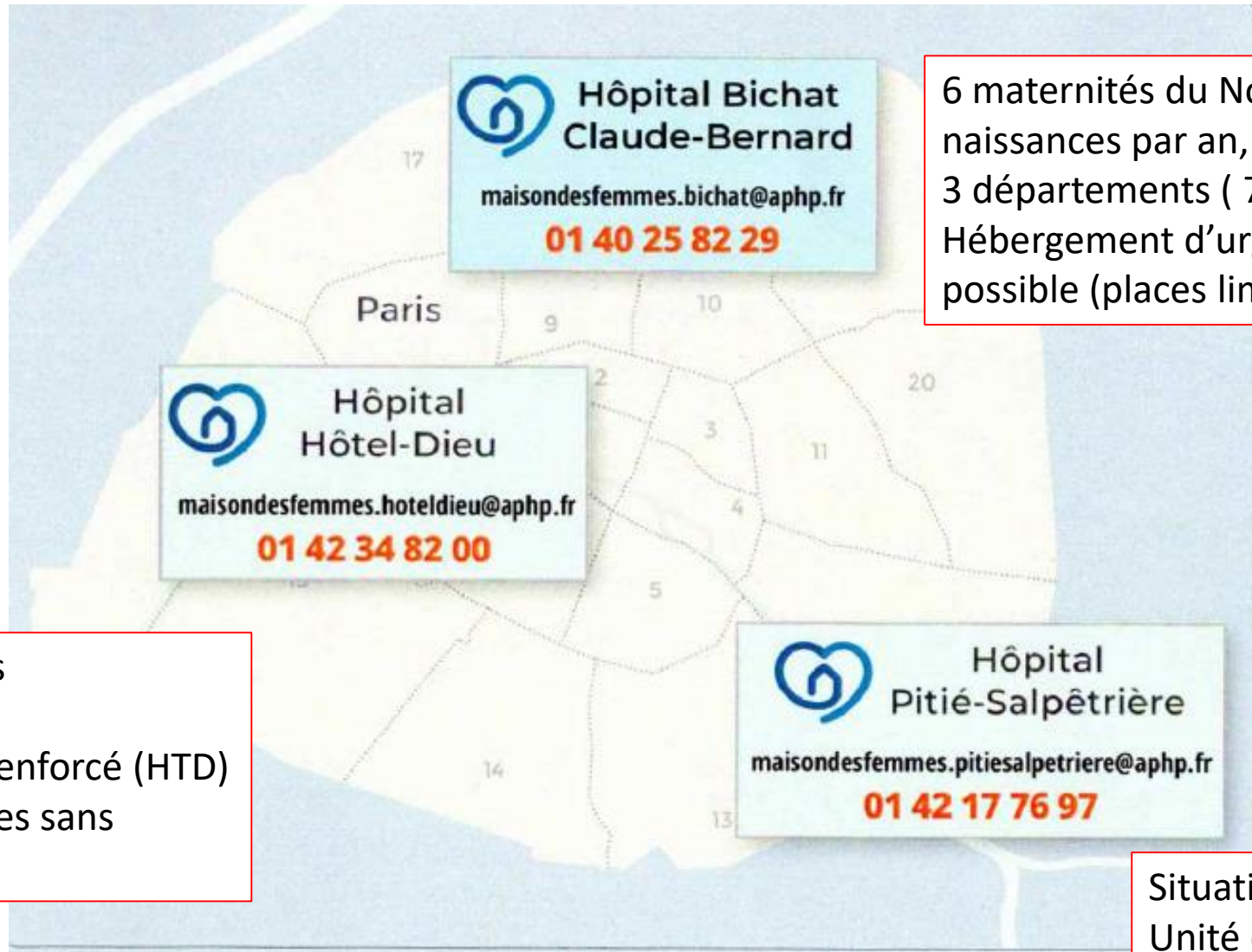
**Appel à projets dédiés**

# Maisons des femmes de l'AP-HP: LIMITES

- **Sécurité**
  - Hébergement
  - Délais des procédures
  - Facturation des soins
- **Prise en charge des enfants (psychiques, mode de garde)**
- **Temps de coordination**
- **Ressources humaines limitées**
- **Pérennité?**



Période du 01/01/2022 au 01/11/2022	MDF Bichat, Pitié, Hôtel-Dieu
Nb de femmes reçues	<b>752</b>
Nb consultations	6266
V. Conjugales	<b>64%</b>
V. Sexuelles (non conjugales)	17%
V. Intra familiales	9%
Autres	10%
Orientation par services médicaux	<b>66%</b>
Orientation par associations FVV	<b>20%</b>
Orientation police	3,5%
Femmes domiciliées à Paris (75)	<b>74%</b>



**Hôpital Bichat  
Claude-Bernard**

[maisonsdesfemmes.bichat@aphp.fr](mailto:maisonsdesfemmes.bichat@aphp.fr)

**01 40 25 82 29**

6 maternités du Nord: 14 000  
naissances par an,  
3 départements ( 75, 93, 92)  
Hébergement d'urgence  
possible (places limitées)



**Hôpital  
Hôtel-Dieu**

[maisonsdesfemmes.hoteldieu@aphp.fr](mailto:maisonsdesfemmes.hoteldieu@aphp.fr)

**01 42 34 82 00**

Parcours de soins  
psychiatriques et  
psychologiques renforcé (HTD)  
Recueil de preuves sans  
plainte (HTD)



**Hôpital  
Pitié-Salpêtrière**

[maisonsdesfemmes.pitiesalpetriere@aphp.fr](mailto:maisonsdesfemmes.pitiesalpetriere@aphp.fr)

**01 42 17 76 97**

Situations de handicap,  
Unité de santé sexuelle  
Ouvert aux personnes trans